



**JUPITER®**

*World Class Quality*



Specifications subject to change without notice  
Printed in Taiwan © 2006. 11 JUPITER

# *Trombone*

## Gebrauchsanweisung



**JUPITER®**



# JUPITER®

*Danke dass Sie sich für den Kauf einer JUPITER Posaune entschieden haben. Diese Hinweise vermitteln Ihnen die grundsätzliche Handhabung und Pflege für Ihr Instrument. Bitte lesen Sie die einzelnen Schritte aufmerksam durch, um Probleme mit Ihrem Instrument zu verhindern. Wir wünschen Ihnen viel Spaß an der Musik.*

# Inhalt



**Posaune Bezeichnungen**

**1-6**

**1. Zusammenbau**

**7**

**2. Zerlegung**

**8**

**3. Wartung und Pflege**

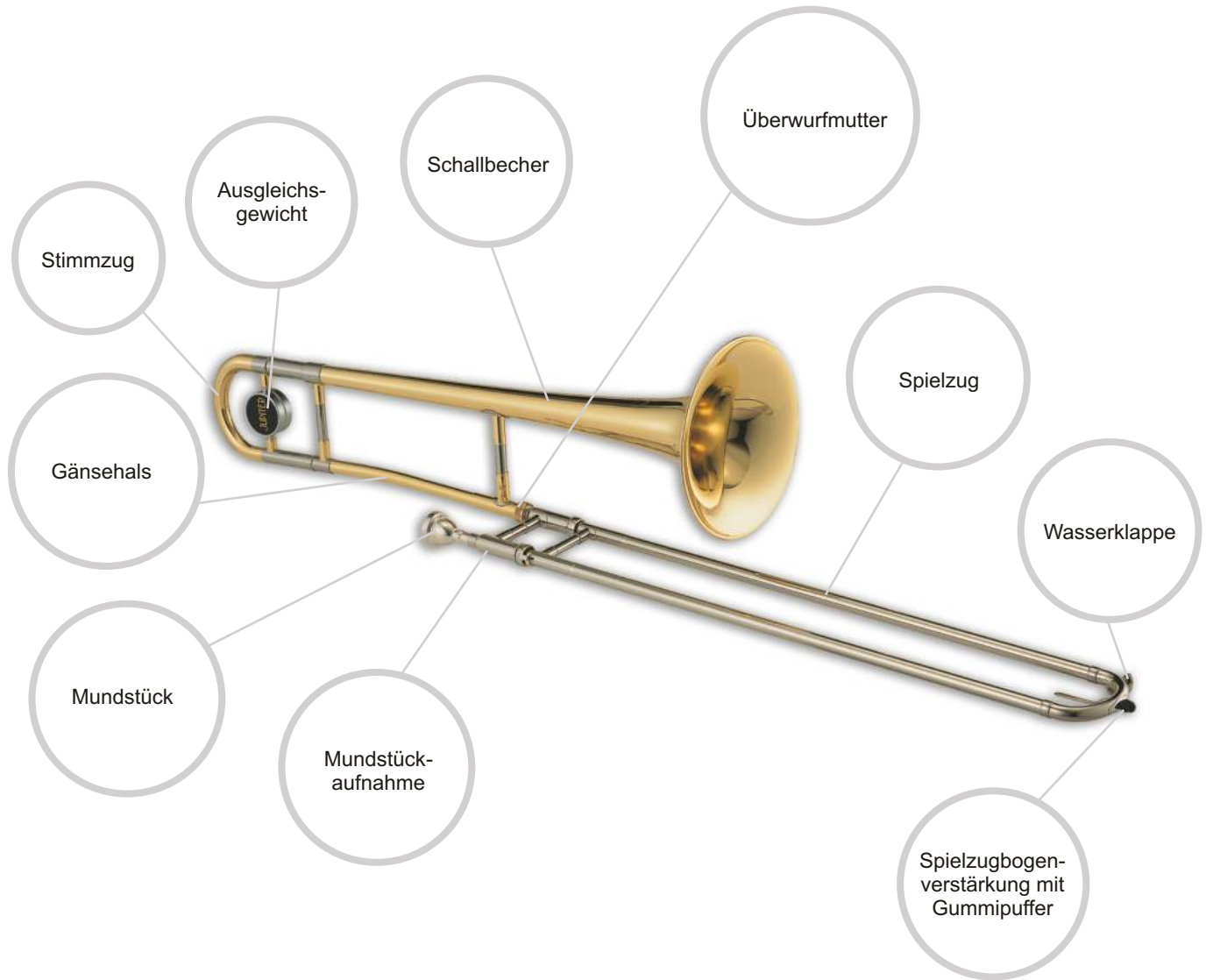
**8**

**4. Vorsicht**

**11**

**JUPITER®**

# Posaune Bezeichnungen



# Posaune Bezeichnungen - mit Quartventil



# Ventil-Posaune Bezeichnungen



# 1 Zusammenbau

## **Schritt 1.**

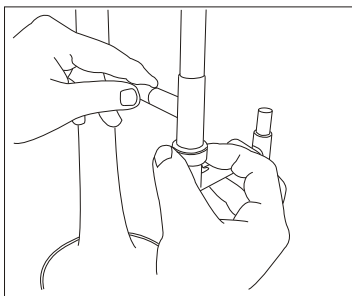
Nehmen Sie den Spielzug vorsichtig aus dem Etui und legen ihn auf einen ebenen Untergrund.

## **Schritt 2.**

Nehmen Sie den Korpus ebenfalls aus dem Etui. Stecken Sie nun den Verbindungszapfen des Spielzuges in die Aufnahme am Korpus. Der Spielzug sollte rechts neben dem Schallbecher in einem 90° Winkel positioniert werden.

## **Schritt 3.**

Ziehen Sie nun die Überwurfmutter handfest an, um Zug und Korpus sicher miteinander zu verbinden.



## **Schritt 4.**

Stecken sie das Mundstück mit einer leichten Drehung in die Aufnahme am Spielzug.

# 2 Zerlegung

## **Schritt 1.**

Entfernen Sie Speichel und Kondensfeuchtigkeit aus dem Inneren des Spielzuges, indem Sie bei geöffneter Wasserklappe Luft durch den Zug blasen. Entfernen Sie das Mundstück.

## **Schritt 2.**

Lösen Sie die Überwurfmutter und trennen Sie Korpus und Spielzug voneinander.

## **Schritt 3.**

Reinigen Sie beide Teile mit einem weichen Tuch und legen Sie Korpus und Spielzug nacheinander zurück in das Etui.

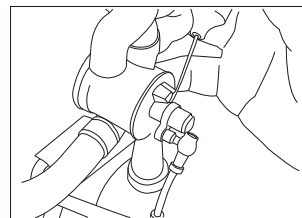
# 3 Wartung & Pflege

## **Schritt 1.**

Reinigen und trocknen Sie das Mundstück bevor Sie es in das Etui stecken.

## **Schritt 2.**

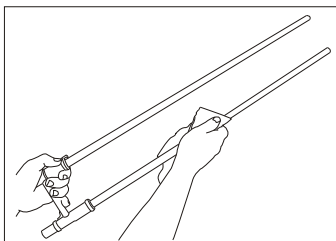
Instrumente die mit Quartventil ausgestattet sind regelmäßig an der Ventilspindel direkt zwischen „Flügel“ und Ventilgehäuse ölen. Hierfür Drehventil-Öl verwenden. Bewegen Sie einige Male das Ventil, um das Öl zu verteilen.



### Schritt 3.

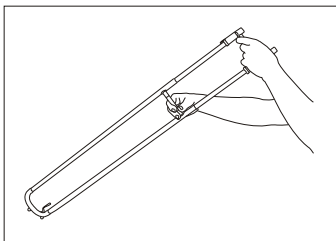
Schmieren des Spielzuges:

- a.** Benutzen Sie ein weiches Tuch zum Reinigen des Innenzuges.



- b.** Tragen Sie das Schmiermittel (Lubricant) mäßig auf den Innenzug auf.

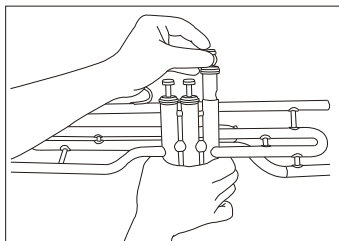
- c.** Stecken Sie den Innenzug in den Außenzug und bewegen Sie ihn einige male hin und her um das Öl zu verteilen.



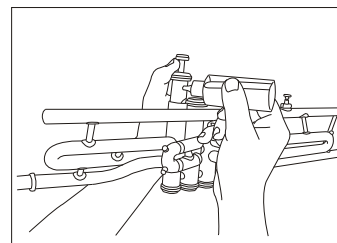
### Schritt 4.

Für Ventilposaunen:

- a.** Schrauben Sie vorsichtig den oberen Ventildeckel auf und ziehen Sie das Ventil heraus.



- b.** Tragen sie mäßig Ventilöl auf die Außenfläche des Ventils auf.



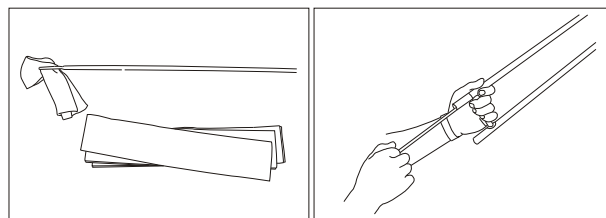
- c.** Stecken Sie das Ventil zurück in das Ventilgehäuse und stellen Sie die richtige Positionierung der Ventilfehrung in der Führungsnut sicher. Drücken Sie das Ventil einige Male um das Öl zu verteilen.

### Schritt 5.

Tragen Sie auf die Stimmzüge regelmäßig Stimmzugfett auf.

### Schritt 6.

Um die Innenseiten des Spielzuges zu reinigen benutzen Sie entweder einen Posaunenwischerstab der mit einem langen, trockenen Tuch umwickelt ist oder eine flexible Reinigungsbürste für Posaunen. Durch regelmäßige Reinigung gewährleisten Sie die optimale Funktion Ihrer Posaune.



### Schritt 7.

Um Fingerabdrücke zu entfernen und die Oberfläche zu schützen benutzen Sie das beigegefügte Tuch.



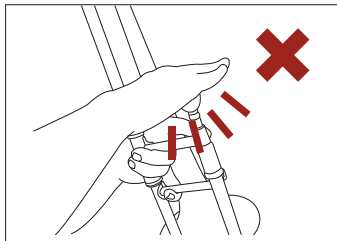
# 4 Caution

## **Schritt 1.**

Überwurfmutter nicht überdrehen.

## **Schritt 2.**

Das Mundstück nicht mit Gewalt in die Aufnahme treiben, sondern immer mit einer leichten Drehung einstecken.

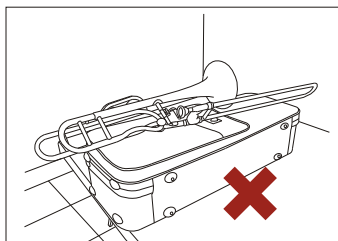


## **Schritt 3.**

Die Stimmzüge sind sehr empfindlich. Schützen Sie die Stimmzüge vor Beschädigungen.

## **Schritt 4.**

Legen Sie das Instrument nicht auf einem Stuhl oder einem anderen Platz ab, von wo es leicht herunterfallen kann. Stellen Sie Ihr Instrument auf einen Posaunenständer um Beschädigungen zu vermeiden. Legen Sie Ihr Instrument nach dem Spielen zurück in das Etui. So schützen Sie die Oberfläche und vermeiden Kratzer.



## **Schritt 5.**

Bringen Sie für Einstellungen und Reparaturen Ihr Instrument unbedingt zu einem Instrumentenbauer oder qualifizierten Musikalienfachhändler. Versuchen Sie nicht, Reparaturen selbst auszuführen.